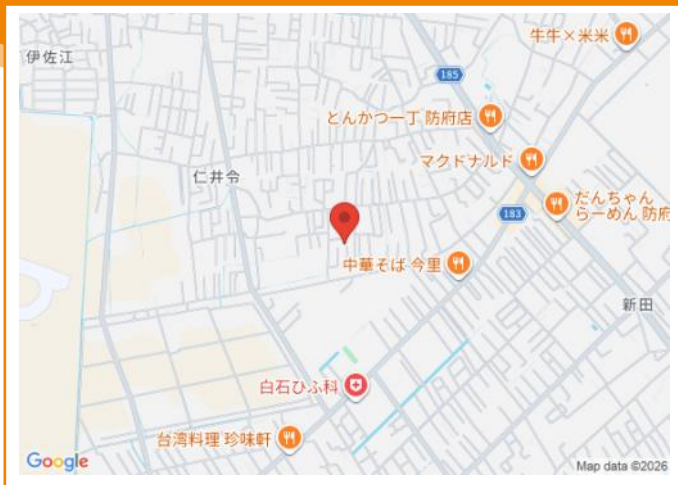


防府市新田 新築戸建 2,090万円

📍 地図



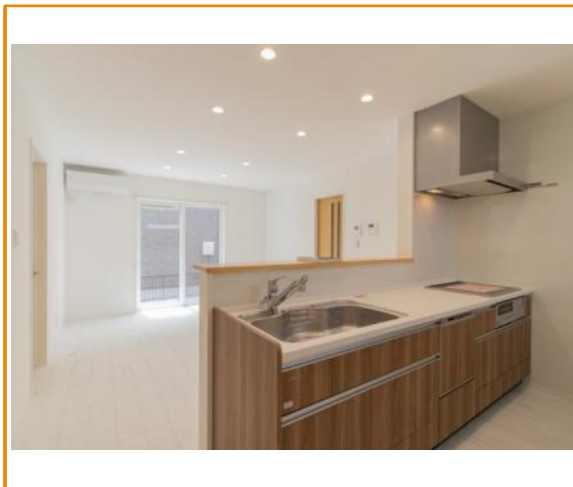
📷 写真



📷 写真



📷 写真



📄 物件概要

物件種別	新築戸建		
土地面積	181.89㎡ (55.02坪)	建物面積	62.1㎡ (18.78坪)

販売価格	2,090万円		
所在地	山口県防府市新田樋尻533番11		
交通	JR山陽本線 防府駅 徒歩35分		
小学校/中学校			
備考	掲載物件の仕様詳細についてはスタッフまでお問い合わせください。		

築年月	2026年4月	間取り	3LDK
駐車場	カースペース	都市計画	市街化区域
用途地域	第一種中高層住居専用		
建ぺい率	60%	容積率	200%
接面道路	南6m幅 (接道幅6.04m)		
地勢	平坦	地目	宅地
現況	完成済	土地権利	所有権
取引形態	媒介		
引渡時期	0月		
情報更新日	2026年05月26日		

国土交通大臣(1)第11150号

株式会社池田建設

住所：山口県山口市大内長野825-1

ホームページ：https://smarthouse-yamaguchi.jp/

E-mail：info@smarthouse-yamaguchi.jp

FAX：083-902-0712

TEL:083-902-2710