

周南市秋月 新築戸建 3,390万円

📍 地図



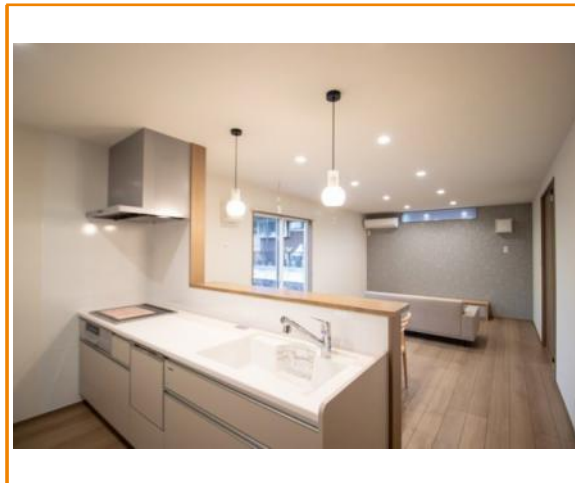
📷 写真



📷 写真



📷 写真



📄 物件概要

物件種別	新築戸建		
土地面積	191.36㎡ (57.88坪)	建物面積	84.46㎡ (25.54坪)

販売価格	3,390万円		
所在地	山口県周南市秋月2-18-10,18-9		
交通	JR山陽本線 徳山駅		
小学校/中学校	秋月小学校 / 秋月中学校		
備考	掲載物件の仕様詳細についてはスタッフまでお問い合わせください。		

築年月	2025年10月	間取り	3LDK
駐車場	カースペース	都市計画	
用途地域	第一種低層住居専用		
建ぺい率	50%	容積率	80%
接面道路	西6m幅 (接道幅12.2m)		
地勢		地目	
現況	完成済	土地権利	所有権
取引形態	媒介		
引渡時期	0月		
情報更新日	2026年04月20日		

山口県知事(3)第3484号

株式会社池田建設

住所: 山口県山口市大内長野825-1

ホームページ: <https://smarthouse-yamaguchi.jp/>

E-mail: info@smarthouse-yamaguchi.jp

FAX: 083-902-0712

TEL:083-902-2710