

# 宇部市床波 新築戸建 2,690万円

## 地図



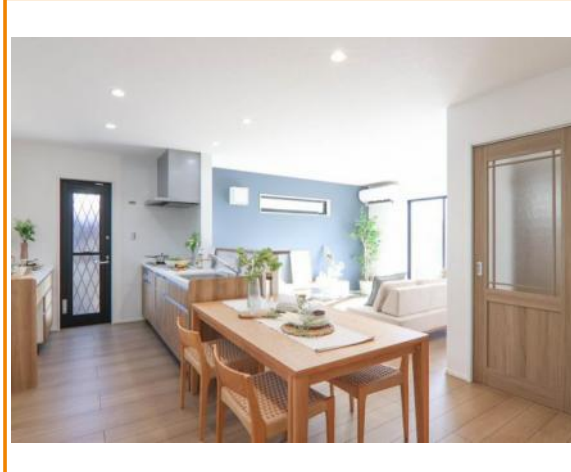
## 写真



## 写真



## 写真



## 物件概要

物件種別	新築戸建		
土地面積	230.1㎡ (69.60坪)	建物面積	101.85㎡ (30.80坪)

販売価格	2,690万円		
所在地	山口県宇部市床波6丁目2906番13		
交通	JR宇部線 床波駅 徒歩10分		
小学校/中学校	西岐波小学校 / 西岐波中学校		
備考	掲載物件の仕様詳細についてはスタッフまでお問い合わせください。		

築年月		間取り	4LDK
駐車場	カースペース	都市計画	未線引区域
用途地域	第一種住居		
建ぺい率	60%	容積率	200%
接面道路	西6m幅 (接道幅16.6m)		
地勢		地目	宅地
現況	完成済	土地権利	所有権
取引形態	媒介		
引渡時期	0月		
情報更新日	2026年02月10日		

山口県知事(3)第3484号

株式会社池田建設

住所: 山口県山口市大内長野825-1

ホームページ: <https://smarthouse-yamaguchi.jp/>

E-mail: [info@smarthouse-yamaguchi.jp](mailto:info@smarthouse-yamaguchi.jp)

FAX: 083-902-0712

TEL:083-902-2710