

岩国市川西 新築戸建 2,560万円

📍 地図



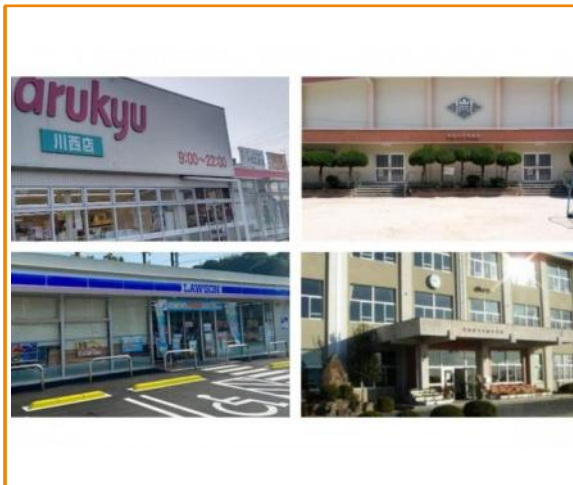
📷 写真



📷 写真



📷 写真



📄 物件概要

物件種別	新築戸建		
土地面積	230.26㎡ (69.65坪)	建物面積	91.08㎡ (27.55坪)

販売価格	2,560万円		
所在地	山口県岩国市川西2 - 846番6		
交通	JR岩徳線 川西駅 徒歩4分		
小学校/中学校	岩国小学校 / 岩国中学校		
備考	景観法による規制有、日影制限有、設備：公営水道、個別浄化槽、オール電化、建築確認番号：R5建確建任セ山第0485号、駐車場：カースペース		

築年月	2023年12月	間取り	3LDK+S
駐車場		都市計画	
用途地域			
建ぺい率	60%	容積率	164%
接面道路			
地勢		地目	
現況	完成済	土地権利	所有権
取引形態	媒介		
引渡時期	0月		
情報更新日	2024年11月29日		

山口県知事(2)第3484号

株式会社池田建設

住所：山口県山口市大内長野825-1

ホームページ：https://smarthouse-yamaguchi.jp/

E-mail：info@smarthouse-yamaguchi.jp

FAX：083-902-0712

TEL:083-902-2710